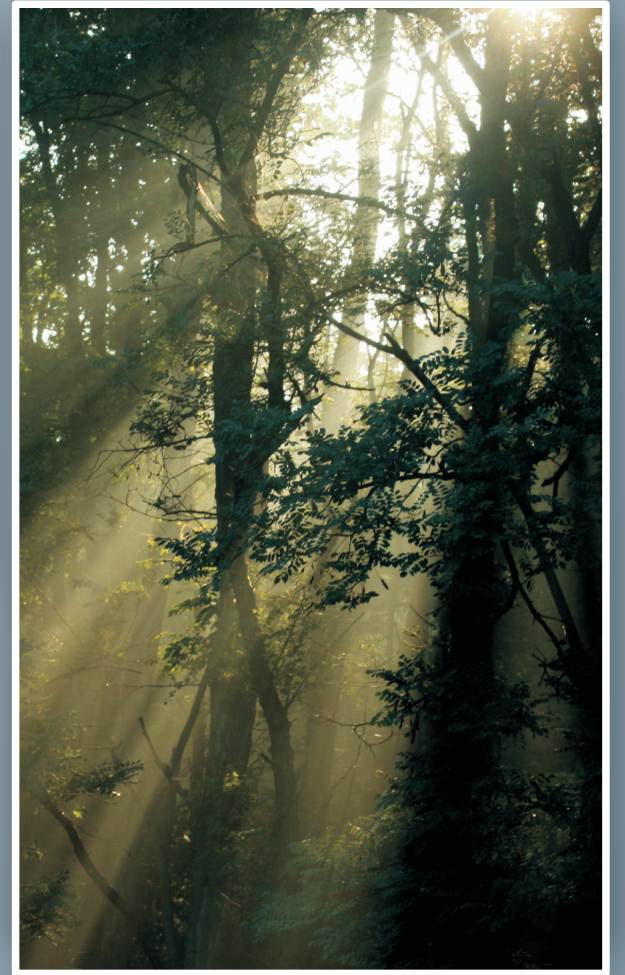


Europäisches Naturerbe Mittlere Oder

LICHT & SCHATTEN 2012



JANUAR

MO	DI	MI	DO	FR	SA	SO
						1
2	3	4	5	6	7	8
9	10	11	12	13	14	15
16	17	18	19	20	21	22
23	24	25	26	27	28	29
30	31					

FEBRUAR

MO	DI	MI	DO	FR	SA	SO
		1	2	3	4	5
6	7	10	9	10	11	12
13	14	15	16	17	18	19
20	21	22	23	24	25	26
27	28	29				

MÄRZ

MO	DI	MI	DO	FR	SA	SO
			1	2	3	4
5	6	7	8	9	10	11
12	13	14	15	16	17	18
19	20	21	22	23	24	25
26	27	28	29	30	31	

APRIL

MO	DI	MI	DO	FR	SA	SO
						1
2	3	4	5	6	7	8
9	10	11	12	13	14	15
16	17	18	19	20	21	22
23	24	25	26	27	28	29
30						



MAI

MO	DI	MI	DO	FR	SA	SO
						1
2	3	4	5	6	7	8
9	10	11	12	13	14	15
16	17	18	19	20	21	22
23	24	25	26	27	28	29
30	31					

JUNI

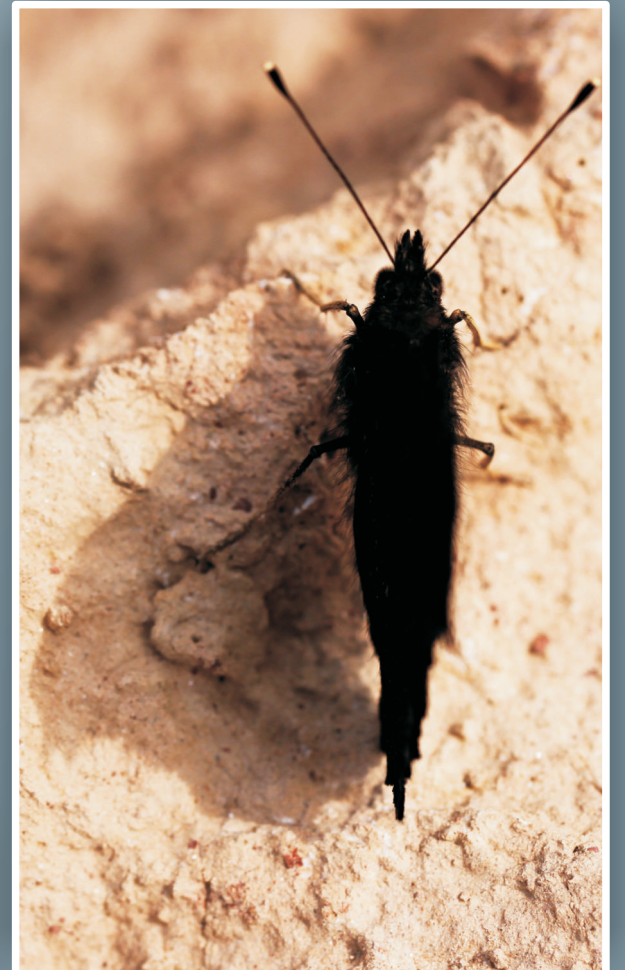
MO	DI	MI	DO	FR	SA	SO
						1
2	3	4	5	6	7	8
9	10	11	12	13	14	15
16	17	18	19	20	21	22
23	24	25	26	27	28	29
30						

JULI

MO	DI	MI	DO	FR	SA	SO
						1
2	3	4	5	6	7	8
9	10	11	12	13	14	15
16	17	18	19	20	21	22
23	24	25	26	27	28	29
30	31					

AUGUST

MO	DI	MI	DO	FR	SA	SO
						1
2	3	4	5	6	7	8
9	10	11	12	13	14	15
16	17	18	19	20	21	22
23	24	25	26	27	28	29
30	31					



SEPTEMBER

MO	DI	MI	DO	FR	SA	SO
						1
2	3	4	5	6	7	8
9	10	11	12	13	14	15
16	17	18	19	20	21	22
23	24	25	26	27	28	29
30						

OKTOBER

MO	DI	MI	DO	FR	SA	SO
						1
2	3	4	5	6	7	8
9	10	11	12	13	14	15
16	17	18	19	20	21	22
23	24	25	26	27	28	29
30	31					

NOVEMBER

MO	DI	MI	DO	FR	SA	SO
						1
2	3	4	5	6	7	8
9	10	11	12	13	14	15
16	17	18	19	20	21	22
23	24	25	26	27	28	29
30						

DEZEMBER

MO	DI	MI	DO	FR	SA	SO
						1
2	3	4	5	6	7	8
9	10	11	12	13	14	15
16	17	18	19	20	21	22
23	24	25	26	27	28	29
30	31					

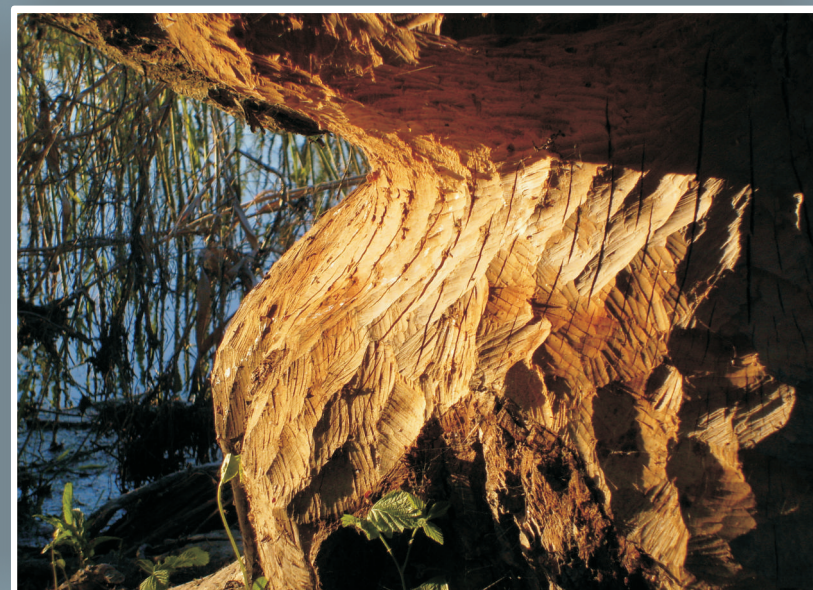
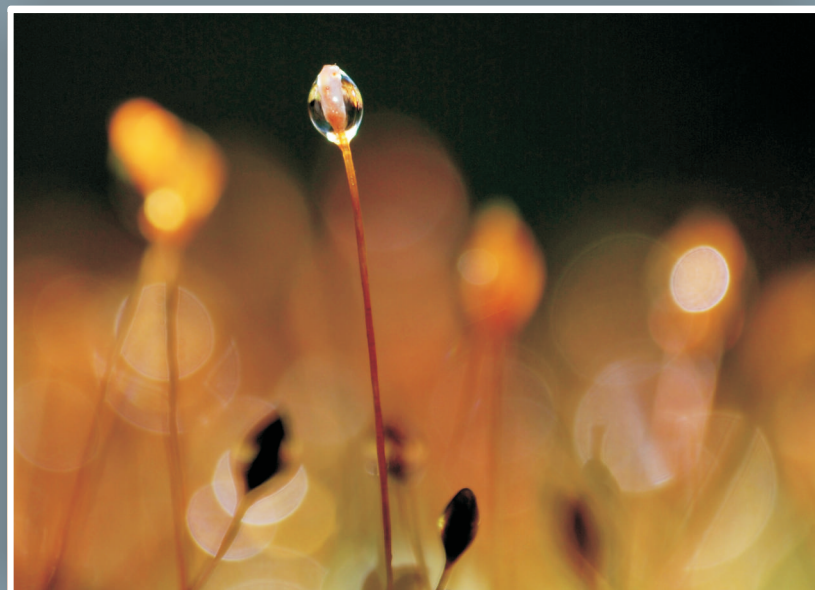
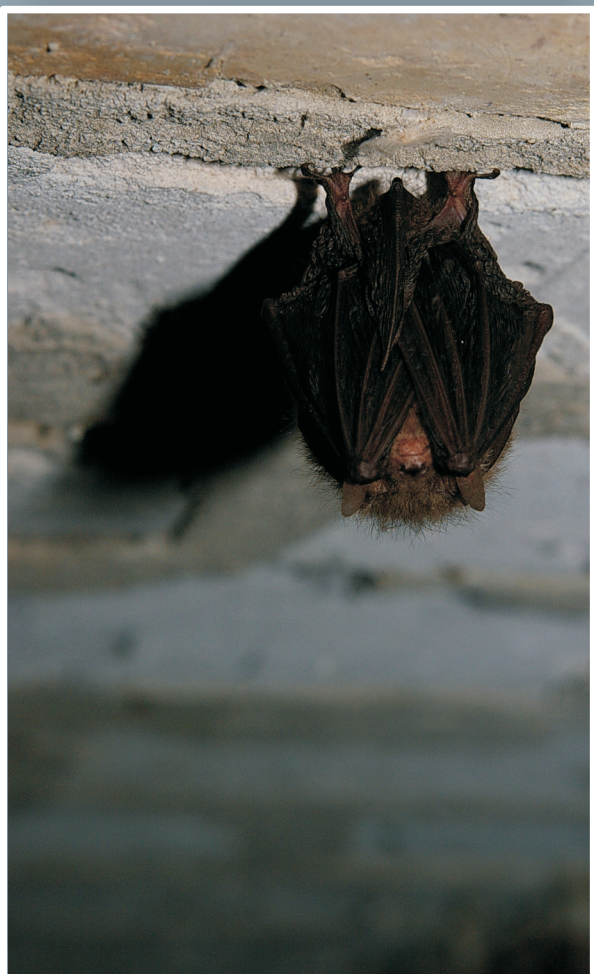


Bild 1: Gänse an den Altfriedländer Teichen (O. Büxler), Bild 2: Großes Grünes Heupferd (J. Wilke), Bild 3: Doldenblütler (H. Pfeffer), Bild 4: Wald bei Falkenhagen (F. Erdmann), Bild 5: Schiff im Gegenlicht (K. Heinemann), Bild 6: Tagpfauenauge (K. Neumann), Bild 7: Soll in der Feldmark bei Ringenwalde (O. Büxler), Bild 8: Graureiher an den Peitzer Teichen (K. Bartscht), Bild 9: Braunes Langohr (T. Schiwietz), Bild 10: Moos mit Tautropfen (K. Heinemann), Bild 11: Biberschnitt an der Oder in der Kienitzer Oderaue (G. Preschel), Bild 12: Igelkolben in trocken gefallenem Kleingewässer (J. Wilke)

01.01. Weltfriedenstag, 02.02. Tag zum Schutz der Feuchtgebiete, 03.03. Tag des Artenschutzes, 21.03. Internationaler Tag des Waldes, 22.03. Welttag des Wassers, 23.03. Weltwettertag, 07.04. Weltgesundheitsstag, 22.04. Tag der Erde, 25.04. Tag des Baumes, 03.05. Tag der Sonne, 22.05. Internationaler Tag der biologischen Vielfalt, 23.05. Welt-Schildkröten-Tag, 24.05. Europäischer Tag der Parks, 05.06. Internationaler Tag der Umwelt, 08.06. Tag des Meeres, 15.06. Global Wind Day, 20.06. Mobil ohne Auto, 14.09. Tag der Tropenwälder, 16.09. Tag für den Schutz der Ozonschicht, 01.10. Weltvegetariertag, 04.10. Welttierschutztag, 16.10. Welthungertag - Welternährungstag, 06.11. Internationaler Tag für die Verhütung der Ausbeutung der Umwelt in Kriegen und bewaffneten Konflikten, 05.12. Internationaler Tag des Bodens, 05.12. Internationaler Tag des Ehrenamtes, 11.12. Internationaler Tag der Berge

Mit freundlicher Unterstützung durch:
 Deutscher Verband für Landschaftspflege (DVL); Ministerium für Umwelt, Gesundheit und Verbraucherschutz des Landes Brandenburg (MUGV), Landesamt für Umwelt, Gesundheit und Verbraucherschutz Brandenburg (LUGV); Job Center Frankfurt (Oder) und Seelow; NABU Kreisverband Frankfurt (Oder) und Regionalverband Oderland; BUND Kreisverband Frankfurt (Oder); Umweltamt Frankfurt (Oder), Landkreis Märkisch Oderland und Landkreis Oder-Spree



LPV Landschaftspflegeverband
 Mittlere Oder e.V.
 Landschaftspflegeverband Mittlere Oder e.V.
 Lindenstr. 7, D-15230 Frankfurt (Oder)
 Tel.: +49 335 6803179 Fax: +49 335 6067533
 www.NATURA2000-BB.de
 E-Mail: Info@LPV.Mittlere-Oder.de

