

# Fahrradrouten

Im Rahmen des Projektes „**Unternehmen Natura 2000 Mittlere Oder**“, das Teil des vom Deutschen Verband für Landschaftspflege e.V. (DVL) durchgeführten Modellprojektes zur Entwicklung und Umsetzung von Akzeptanzstrategien in FFH- und Vogelschutzgebieten war, nahm der LPV Mittlere Oder e.V. einzelne Radwege mit GPS auf. Diese können Sie sich für 3 verschiedene Softwaretypen downloaden (Garmin, Top50, Google-Earth). In der dazugehörigen pdf-Datei (Adobe Reader benötigt) finden Sie einen Kartenausschnitt mit einer groben Darstellung der Route sowie die Bezeichnungen der einzelnen GPS-Punkte. Es wird empfohlen zusätzlich eine Karte mit kleinerem Maßstab zu benutzen.

## Routenvorschlag Wacholderhänge bei Wacholderhänge bei Lossow

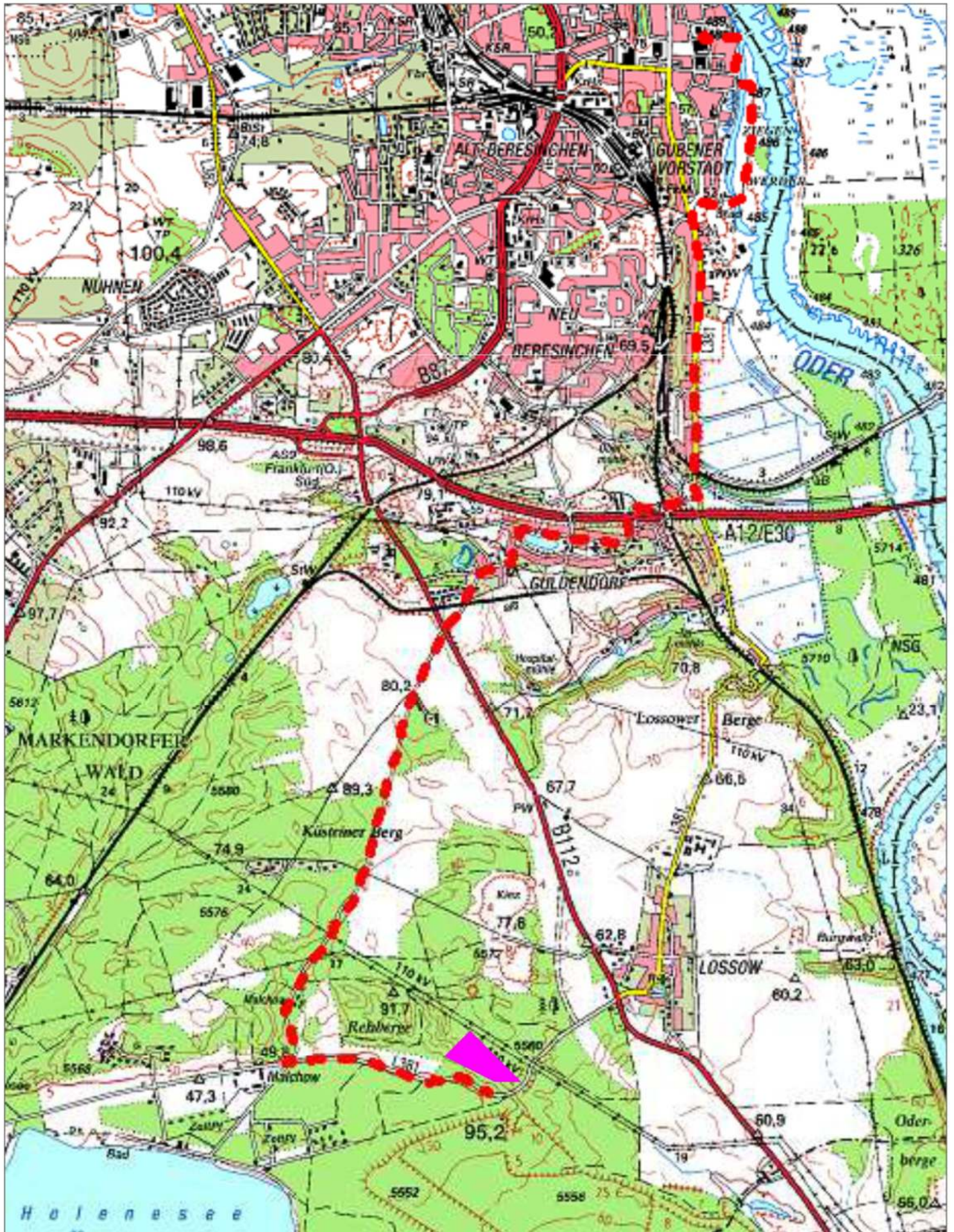
- Startpunkt: Rathaus Frankfurt (Oder)
- Endpunkt: Im Landschaftsschutzgebiet Helenesee an den Wacholderhängen
- Länge: 10,80 km

Downloads der Route als GDB-, OVL-, KML-Datei auf [www.mittlere-oder.de](http://www.mittlere-oder.de) >LPV >Downloads

Kartenausschnitt mit Routenvorschlag (PDF)	Download [270 KB]
Garmin (gdb)	Download [5 KB]
Top50 (ovl)	Download [8 KB]
Google-Earth (kml)	Download [6 KB]



# Lossower Wacholderhänge



Kartenausschnitt: Landesvermessung und Geobasisinformation Brandenburg